

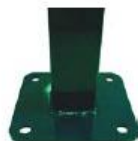


## УСТАНОВКА СТОЛБОВ

### 1. Под бетонирование

используйте столбы сечением 62x55 мм. Выбор высоты столба и монтаж производите по нашим рекомендациям для модульной подсистемы «Эконом».

монтаж возможен с использованием СТОЕК (60X40 мм).



### 2. На бетонное основание

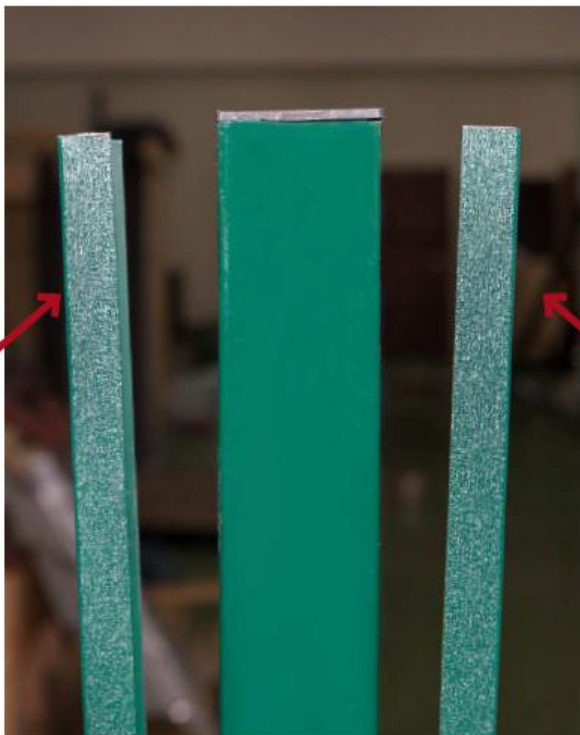
используйте столбы 62x55 мм с приваренным прямоугольным фланцем.

### 3. На кирпичные столбы

В любом из перечисленных вариантов расстояние между краями столбов должно быть на 10-15 мм больше, чем длина ламелей.

## МОНТАЖ ЗАБОРА

При необходимости установите **ДЕКОРАТИВНЫЕ НАКЛАДКИ** на столб (при использовании столба 62x55 мм), так чтобы они закрыли грани 55 мм. Накладки не фиксируются крепежом, просто плотно прижимаются к столбу с двух сторон.





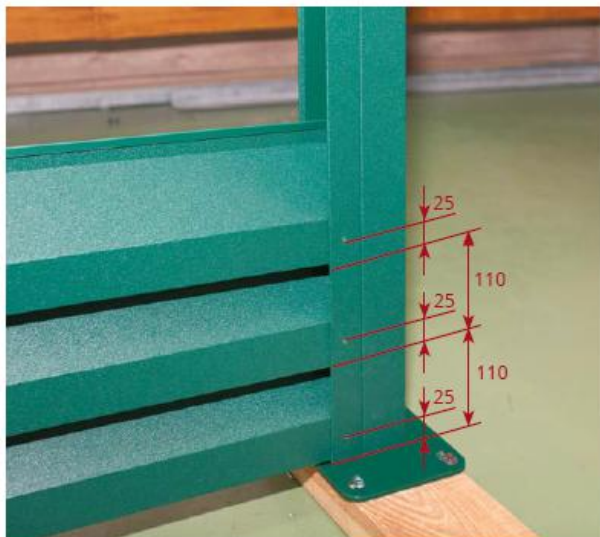
1

Закрепите СТОЙКУ к столбу саморезами 5,5х19 с шагом 40–50 см, как показано на рисунке.



2

Сделайте разметку для установки ЛАМЕЛЕЙ на стойках, учитывая полный и полезный размеры ламели – 135 и 110 мм. Монтаж ламелей ведется снизу – вверх. Точка крепления к стойке должна находиться на 25 мм выше края ламели. Нижний край ламели – на уровне нижнего края стойки.



Желательно, чтобы по разметке крайняя верхняя ламель находилась на уровне верхнего края стоек или ниже, но не более 20-30 мм.

3

Установите нижнюю ЛАМЕЛЬ между стоек согласно разметке и закрепите ее к СТОЙКЕ с лицевой и обратной стороны.  
Для крепления ламели используйте саморезы с прессшайбой острые 4,2x16 RAL. Допускается использовать вытяжные заклепки и саморезы 5,5x19 RAL. Контролируйте горизонтальное положение ламелей уровнем.



4

Вкручивайте саморезы согласно разметке с лицевой стороны забора. Также можно использовать шаблон. Придерживайте ламели, чтобы не было смещения при вкручивании.



С обратной стороны забора производите крепление ламелей в центры полок, прилегающих к стойкам



5

Для усиления конструкции используйте КРЕПЕЖНУЮ ПЛАНКУ. Она устанавливается с обратной стороны, на всю высоту ограждения.

Рекомендуемое количество планок:

- 1 шт. на секцию длиной 2 м
- 2 шт. на секцию 2,5 м

Крепление планки производите саморезами 4,2x16 в каждую ЛАМЕЛЬ.



6

В качестве защитной и декоративной планки по верхней линии всего забора или одной секции используйте элемент КРЫШКА (65x40 мм).

Крышки закрепите к стойкам или столбам саморезами или вытяжными заклепками. При необходимости снимите со столбов пластиковые заглушки.

